

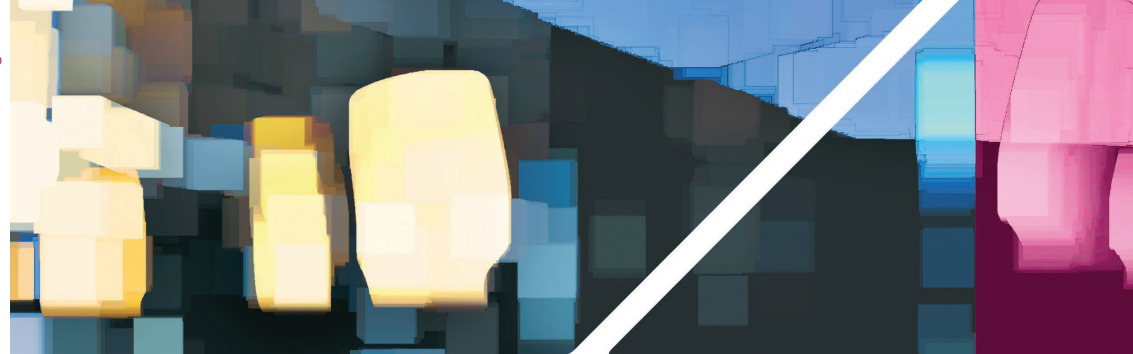
Fouzia Zridla
Secrétaire d'activité
Tél : 03 81 41 67 56
Courriel : fouzia.zridla@irts-fc.fr

Liliane Sanchez
Cadre pédagogique
Tél : 03 81 41 61 45
Courriel : liliane.sanchez@irts-fc.fr

Coupon réponse à retourner à

IRTS de Franche-Comté
A l'attention de Fouzia Zridla
1, rue Alfred de Vigny
BP 21 07
25051 BESANCON Cedex

accompagné du règlement des frais d'inscription



LES MARDIS DE L'ÉVALUATION INTERNE PRESENTATION DES RECOMMANDATIONS DE L'ANESM (Agence Nationale de l'Évaluation et de la qualité des Établissements Sociaux et Médico-sociaux)



“ La bientraitance : définition et repères pour la mise en oeuvre ”

“Les attentes de la personne et le projet personnalisé”

Public concerné :

Professionnels de l'intervention sociale, familles, aidants, responsables légaux

Le thème des droits et de la participation des usagers est devenu incontournable dans les démarches d'évaluation rendues obligatoires par la loi 2002-02.

Chaque établissement social et médico-social est tenu de décliner la mise en œuvre de ces droits dans les prestations offertes aux personnes accueillies.

Si ces évolutions vont dans le sens d'une reconnaissance et d'une affirmation de la place centrale qui doit être accordée aux personnes accueillies, les pratiques professionnelles se trouvent sans cesse bousculées et c'est le segment de l'intervention sociale dans son ensemble qui est en mutation. Les représentations à l'égard des personnes accueillies, de leurs familles et des représentants légaux se modifient, pour les reconnaître sujets de droit, devant jouer un rôle réel et actif dans toutes décisions qui les concernent dans la construction de leur projet de vie.

Cette question des droits des usagers et de leur participation aux décisions qui les concernent est infiniment complexe et délicate. Elle convoque en effet une réflexion sur l'éthique et les postures professionnelles. C'est pourquoi, elle nécessite d'être débattue, clarifiée, confrontée pour pouvoir se vivre réellement à tous les niveaux de l'accompagnement.

Telle est la visée de ces « mardis de l'évaluation » proposés et mis en place par L'IRTS de Franche-Comté, en appui et en complément des formations à l'évaluation interne proposées dans son catalogue.

Objectifs

Il s'agit d'offrir le temps d'une journée, un espace et un moment pour :

- Une réflexion, à partir d'apports théoriques et méthodologiques, notamment à travers la présentation des recommandations de l'ANESM (Agence nationale de l'évaluation et de la qualité des établissements et services sociaux et médico-sociaux).
- Un partage des questions et des expériences entre participants sous forme d'ateliers ou de table ronde.

Ces rencontres sont construites pour s'inscrire dans la durée. Ainsi, chaque année, un thème ou plusieurs thèmes liés à l'évaluation seront-ils proposés. Les rencontres se dérouleront sur plusieurs sites de la région pour permettre au plus grand nombre d'y participer (Besançon, Vesoul, Belfort, Pontarlier et Lons-le-Saunier).

Intervenantes

Marie-Jo GIROD, ingénieure qualité, spécialiste des démarches d'évaluation interne dans le champ de l'intervention sociale.

Liliane SANCHEZ, Cadre pédagogique à l'IRTS de Franche-Comté et spécialiste des démarches d'évaluation interne dans le champ de l'intervention sociale.

"La bientraitance : définition et repères pour la mise en œuvre"

>> **Mardi 19 Janvier 2010** - IRTS de Franche-Comté - Besançon

>> **Mardi 02 février 2010** - Mairie - Vesoul

>> **Mardi 09 mars 2010** - Salle du puits salé - Lons-le-Saunier

>> **Mardi 30 mars 2010** - MIFE - Salle des expositions - Belfort

>> **Mardi 20 avril 2010** - Mairie - Pontarlier

"Les attentes de la personne et le projet personnalisé"

>> **Mardi 04 mai 2010** - Carrefour de la Communication - Lons-le-Saunier

>> **Mardi 18 mai 2010** - IUFM - Vesoul

>> **Mardi 1er juin 2010** - IRTS de Franche-Comté - Besançon

>> **Mardi 14 septembre 2010** - MIFE - Salle des expositions - Belfort

>> **Mardi 05 octobre 2010** - Mairie - Pontarlier

Tarif : 55 € la journée (repas non compris)

L'attestation de présence et la facture seront adressées à l'issue de la journée et à réception du règlement des frais d'inscription (chèque à l'ordre de l'ARTS)

Coupon-réponse

Madame Monsieur

Nom Prénom.....

Fonction.....

Nom et adresse de l'établissement.....

Téléphone..... Courriel.....

Participera à : "La bientraitance : définition et repères pour la mise en œuvre"

Mardi 19 Janvier 2010 à Besançon
date limite d'inscription le 18 décembre 2009

Mardi 02 février 2010 à Vesoul
date limite d'inscription le 15 janvier 2010

Mardi 09 mars 2010 à Lons-le-Saunier
date limite d'inscription le 18 février 2010

Mardi 30 mars 2010 à Belfort
date limite d'inscription le 12 mars 2010

Mardi 20 avril 2010 à Pontarlier
date limite d'inscription le 02 avril 2010

Et/ou "Les attentes de la personne et le projet personnalisé"

Mardi 04 mai 2010 à Lons-le-Saunier
date limite d'inscription le 16 avril 2010

Mardi 18 mai 2010 à Vesoul
date limite d'inscription le 30 avril 2010

Mardi 1er juin 2010 à Besançon
date limite d'inscription le 14 mai 2010

Mardi 14 septembre 2010 à Belfort
date limite d'inscription le 30 août 2010

Mardi 05 octobre 2010 à Pontarlier
date limite d'inscription le 22 septembre 2010